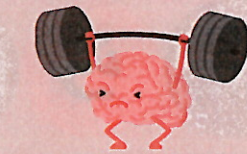




## 計算クイズ



## 脳トレ特集

答えは一番下です。

空欄に数字と記号をいれて式を完成させてください。

問1

$10 - ? = 2$

問3

$13 \times 7 = ?$

問5

$42 - ? = 25$

問2

$? + 4 = 8$

問4

$64 \div ? = 8$

問6

$? \div 3 = 24$

## 虫食いクイズ



空欄に単語を入れて「ことわざ」を完成させてください。

問1

□ □ の 流 れ

問3

□ □ の 上 に も □ □

問2

□ □ の 耳 に □ □

問4

□ □ 転 び □ □ 起 き



## 連想クイズ



3つの言葉から連想できる都道府県は？

問1

自転車発祥の地  
時の鐘  
長瀬渓谷

問2

水木しげるロード  
白兔神社  
砂丘

問3

お米生産日本一  
日本三大花火大会  
へぎそば

お問合せ ☎ 白石区介護予防センター本通



本通17丁目南5-12清友ビル1階 (第3地域包括支援センターと一緒に)

☎ (011) 876-8965

担当 のぐち・よしだ

クイズの答え

問1) 8 問2) 4  
問3) 91 問4) 8  
問5) 17 問6) 71

計算クイズ

問1) 河童・川  
問2) 馬・念仏  
問3) 五・三年  
問4) 七・八

虫食いクイズ

問1) 埼玉県  
問2) 鳥取県  
問3) 新潟県

連想クイズ

